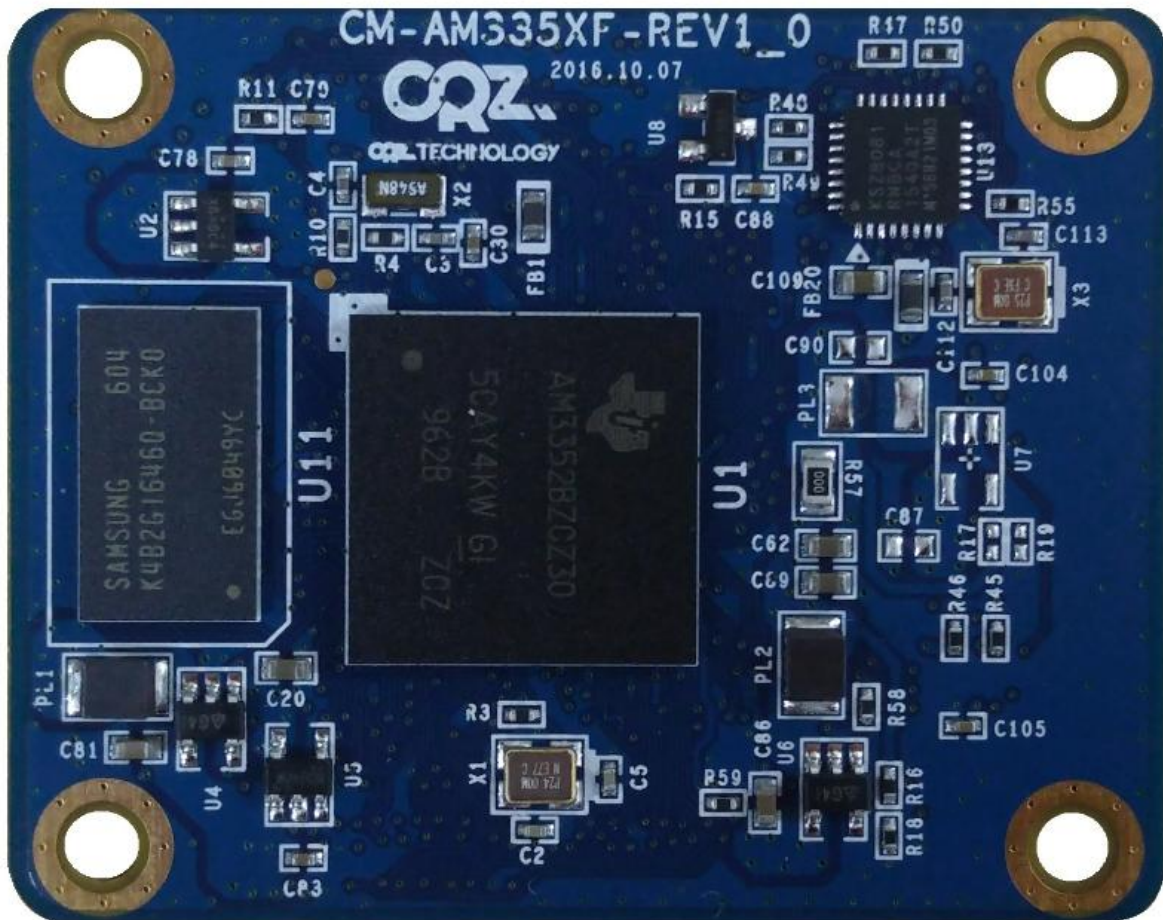


1. CM-AM335XF CPU Board 소개



CM-AM335XF CPU Board 는 TI 사에서 출시한 Sitara Cortex™-A8 기반 Processors 인 AM3352 를 탑재한 보드이다. CM-AM335XF CPU Board 확장 커넥터를 이용하여, AM335X가 지원하는 다양한 기능을 구현 할 수 있다.

Features

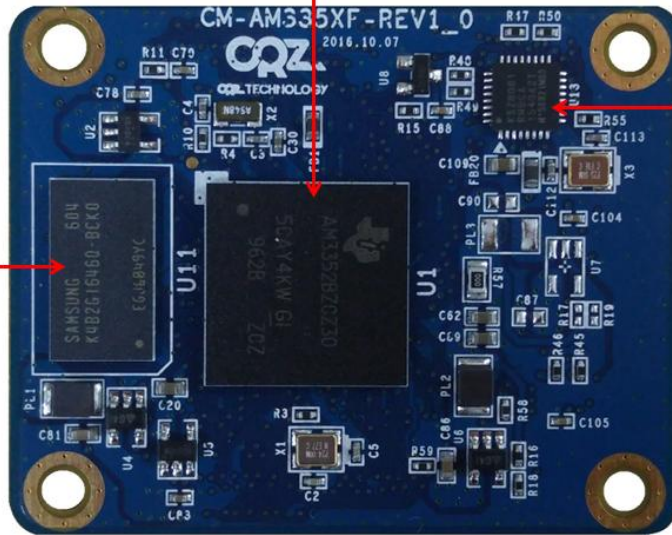
- 300MHz TI Sitara AM3352 Cortex®-A8 RISC Processor
- 256Mbytes DDR3 SDRAM
- 256MB NAND
- 10/100 Ethernet Physical-layer transceiver
- Expansion Connectors : 100pin * 2EA
- Dimensions : 50mm * 40mm

2. 각 파트별 설명

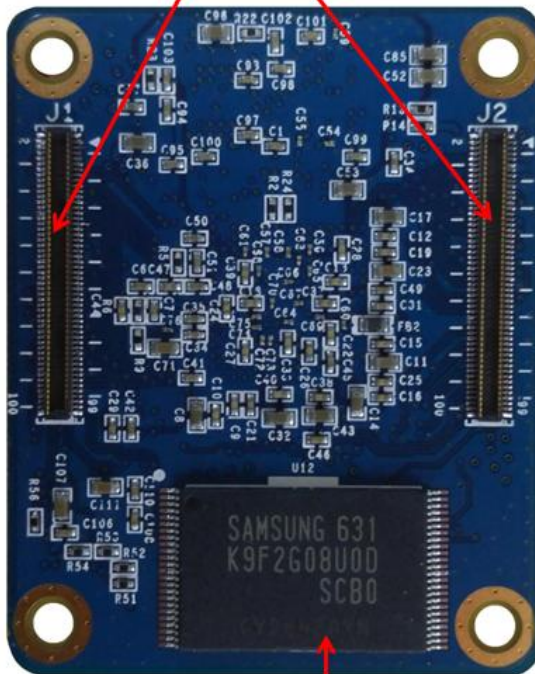
TI Processor AM3352 300MHz

DRAM 256MBytes

10/100 Ethernet



100PIN Expansion Connector

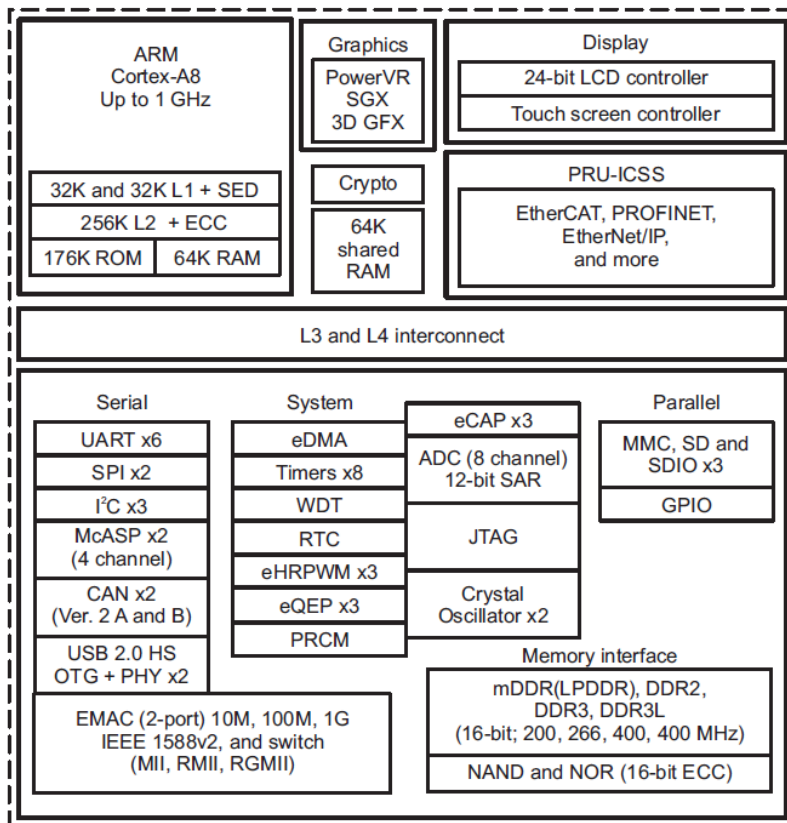


256MB NAND Flash

2.1. AM3352

CM-AM335XF보드는 TI 사의 AM3352를 탑재하고 있다.

- 300MHz Sitara™ ARM® Cortex®-A8 32-Bit RISC Processor
- On-Chip Memory (Shared L3 RAM)
- External Memory Interfaces (EMIF)
- Programmable Real-Time Unit Subsystem and Industrial Communication Subsystem (PRU-ICSS)
- USB 2.0 High-Speed OTG Ports
- Multichannel Audio Serial Ports
- MMC, SD, SDIO Ports
- LCD Controller
- Debug Interface Support

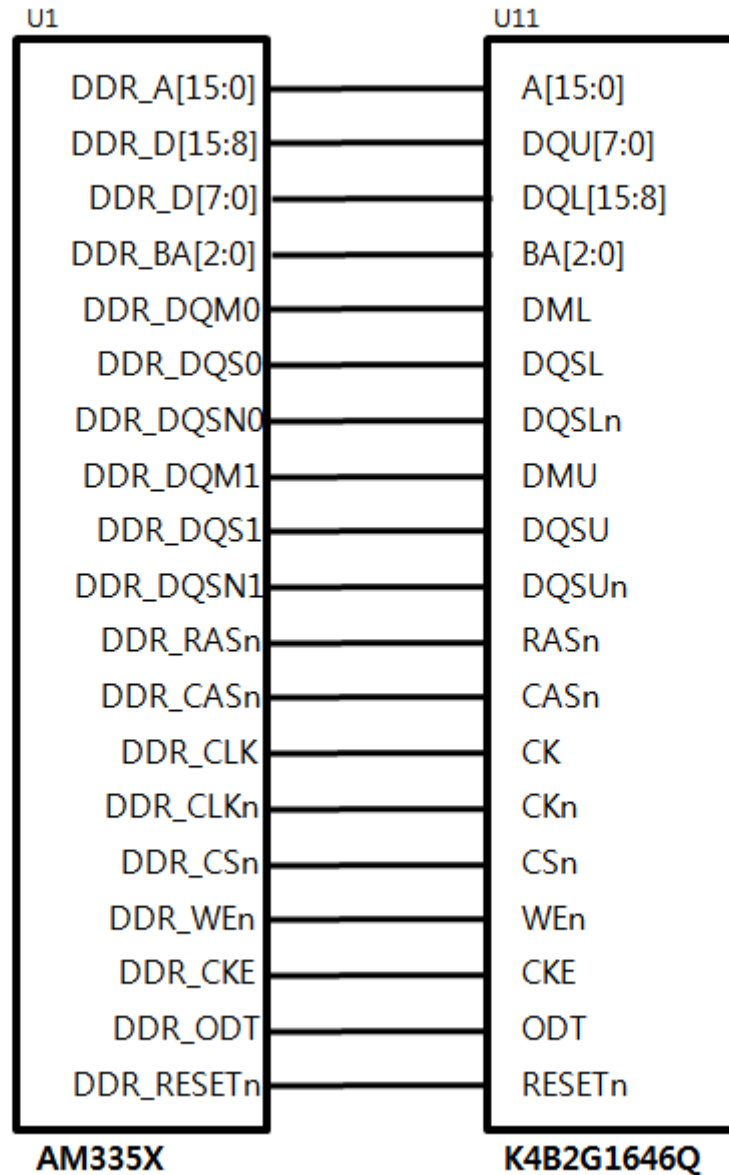


2.2. DDR3 SDRAM

CM-AM335X 보드에는 Samsung의 2Gb(256Mbytes) DDR3 SDRAM가 탑재

되어 있다

SDRAM 아래와 같이 AM335X와 연결되어있습니다.



2.3. Expansion Connector

확장 커넥터를 통하여 CM-AM335XF보드에 장착하여 AM335X 의 다양한 기능을 구현 할 수 있다. 확장 커넥터의 핀맵은 다음과 같다

상세자료 링크 : http://crztech.iptime.org:8080/Release/mango-am3352-csd100/Doc/PIN_MAP/CM-AM335XF%20Pin%20MAP.xlsx

